

- ogród
- m.postojowe
- droga dojazdowa

MIESZKANIE 6 DWUPOZIOMOWE

Poziom	poziom 1
pow. użytkowa całego mieszkania	91,9 m ²
pow. użytkowa	51,1 m ²
pow. ogrodu	69,6 m ²

6.1.1	wiatrołap	3,8 m ²
6.1.2	pom.gospodarcze	4,3 m ²
6.1.3	łazienka	5,0 m ²
6.1.4	pokój dzienny z aneksem kuchennym	38 m ²

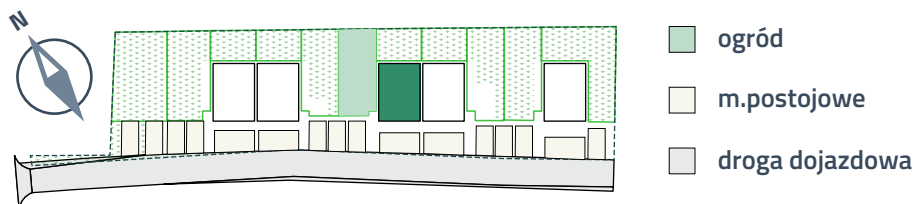
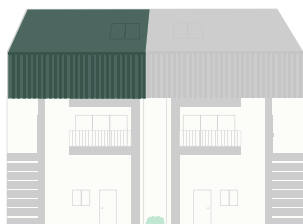
Ad. Zobacz rzut poziomu 2 na następnej stronie.



Niniejsza karta nie stanowi oferty w rozumieniu przepisów Kodeksu Cywilnego i jest publikowana w celach informacyjnych.

poziom 2





MIESZKANIE 6 DWUPOZIOMOWE

Poziom	poziom 2
pow. użytkowa całego mieszkania	91,9 m ²
pow. użytkowa	40,8 m ²
pow. ogrodu	69,6 m ²

6.2.1	korytarz	3,6 m ²
6.2.2	łazienka	7,2 m ²
6.2.3	pokój dziecięcy	9,1 m ²
6.2.4	pokój gościnny /biurowy	8,3 m ²
6.2.5	sypialnia	12,6 m ²



Niniejsza karta nie stanowi oferty w rozumieniu przepisów Kodeksu Cywilnego i jest publikowana w celach informacyjnych.