

- ogród
- m.postojowe
- droga dojazdowa

## MIESZKANIE 2 DWUPOZIOMOWE

Poziom	poziom 1
pow. użytkowa całego mieszkania	91,9 m <sup>2</sup>
pow. użytkowa	51,1 m <sup>2</sup>
pow. ogrodu	82,7 m <sup>2</sup>

2.1.1	wiatrołap	3,8 m <sup>2</sup>
2.1.2	pom.gospodarcze	4,3 m <sup>2</sup>
2.1.3	łazienka	5,0 m <sup>2</sup>
2.1.4	pokój dzienny z aneksem kuchennym	38 m <sup>2</sup>

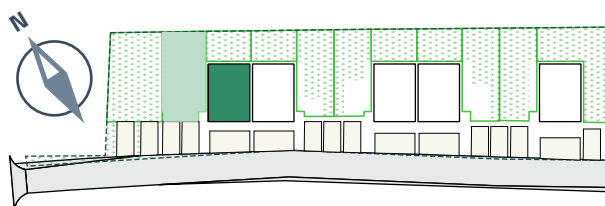
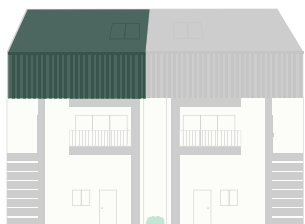
Ad. Zobacz rzut poziomu 2 na następnej stronie.






Niniejsza karta nie stanowi oferty w rozumieniu przepisów Kodeksu Cywilnego i jest publikowana w celach informacyjnych.

poziom 2





-  ogród
-  m.postojowe
-  droga dojazdowa

## MIESZKANIE 2 DWUPOZIOMOWE

Poziom	poziom 2
pow. użytkowa całego mieszkania	91,9 m <sup>2</sup>
pow. użytkowa	40,8 m <sup>2</sup>
pow. ogrodu	82,7 m <sup>2</sup>

2.2.1	korytarz	3,6 m <sup>2</sup>
2.2.2	łazienka	7,2 m <sup>2</sup>
2.2.3	pokój dziecięcy	9,1 m <sup>2</sup>
2.2.4	pokój gościnny /biurowy	8,3 m <sup>2</sup>
2.2.5	sypialnia	12,6 m <sup>2</sup>



Niniejsza karta nie stanowi oferty w rozumieniu przepisów Kodeksu Cywilnego i jest publikowana w celach informacyjnych.